

# 华夏大酒店存量物业招租公告

## 物业承租意向人：

华夏大酒店按照相关规定和要求，对酒店存量物业进行公开招租，现就有关本次招租的具体事项告知如下：

### 1. 本次招租物业的概况如下：

1.1 华夏大酒店是广东省旅游控股集团有限公司下属企业，是一间国际四星级精品商务综合型酒店。酒店楼高 39 层，拥有 466 间豪华舒适的客房、公寓和 2 万多平方米高级写字楼。酒店坐落于海珠广场旁，背倚秀丽珠江。华夏大酒店前身是享誉海内外的“华侨大厦”，是国内外宾客交往的桥梁。时至今日，华夏大酒店依然是海外商旅云集的重要场所。

1.2 华夏大酒店交通快捷便利，酒店正门附设往返港澳的直通巴士，地铁 2 号线及 6 号线海珠广场交汇站近在咫尺，前往广州南站、广州火车站、白云国际机场以及城区各地都十分便利。

1.3 华夏大酒店地处海珠广场商业繁华地带，具有显著的商业优势，邻近北京路商业步行街、一德路及海味批发商圈、广州民间金融街，人流畅旺消费强劲，购物、娱乐方便快捷。

1.4 华夏大酒店拥有完善的基础设施及优质的星级酒店物业管理服务。全天候不间断电源供应，正常办公时间内提供中央空调，并提供租赁区域公共茶水间开水，公共区域附设专人负责卫生保洁，二十四小时安保巡查，闭路电视保安监控。

### 2. 本次招租的情况如下：

2.1 地点：广州市侨光路 8 号华夏大酒店

2.2 招租区域、面积和目标业态：

区域	租赁建筑面积	招租业态
A 座 6 楼 621 至 632 单元	534.69 平方米	写字楼

2.3 承租人不得将上述物业经营：办学机构、24 小时便利店、娱乐场所、商品批发市场、旅馆住宿业。

2.4 租赁期：三年或以上。

### 3. 承租人资格：

3.1 承租人须具有独立法人资格，持有工商行政管理部门核发的法人营业执照，按国家法律依法经营；

3.2 承租人曾与广东省旅游控股集团有限公司或其下属企业有合作的、并无

不良生产经营记录的优先考虑；

3.3 同等条件下，出价最高者列为承租候选人。

4. 投递承租意向书的方式：

4.1 承租人须填写《承租意向书》并加盖公章作为承租响应文件；

4.2 承租人须提供法人营业执照复印件并加盖公章；

4.3 请承租人将上述文件以密封方式提交至：广州市侨光路8号华夏大酒店5楼经营策划部；

4.4 提交承租意向文件的截止时间为2019年7月5日12时00分，逾期送达的或不符合规定的响应文件将被拒绝；

4.5 招租人按照相关规定于上述响应文件投递截止时间结束后召开评选会议，选定承租候选单位。

5. 招租人信息：

5.1 招租人：广州华侨大厦企业有限公司华夏大酒店

5.2 联系人：阎瑛 联系电话：83355988 转经营策划部/13570039330

5.3 地址：广州市越秀区侨光路8号

附件：华夏大酒店A座6楼平面图

广州华侨大厦企业有限公司华夏大酒店

2019年6月24日

# 承租意向书

广州华侨大厦企业有限公司华夏大酒店：

根据贵司《华夏大酒店存量物业招租公告》，我司意向承租贵酒店物业，具体如下：

## 一、承租区域、经营业态和租金标准：

区域	租赁建筑面积	经营业态	租金单价(含管理费)
A座6楼 621至632单元	534.69平方米	_____	_____元/平方米

二、曾与广东省旅游控股集团有限公司或其下属企业合作的情况：（合作企业名称、合作概况）

## 三、其他需说明的情况：

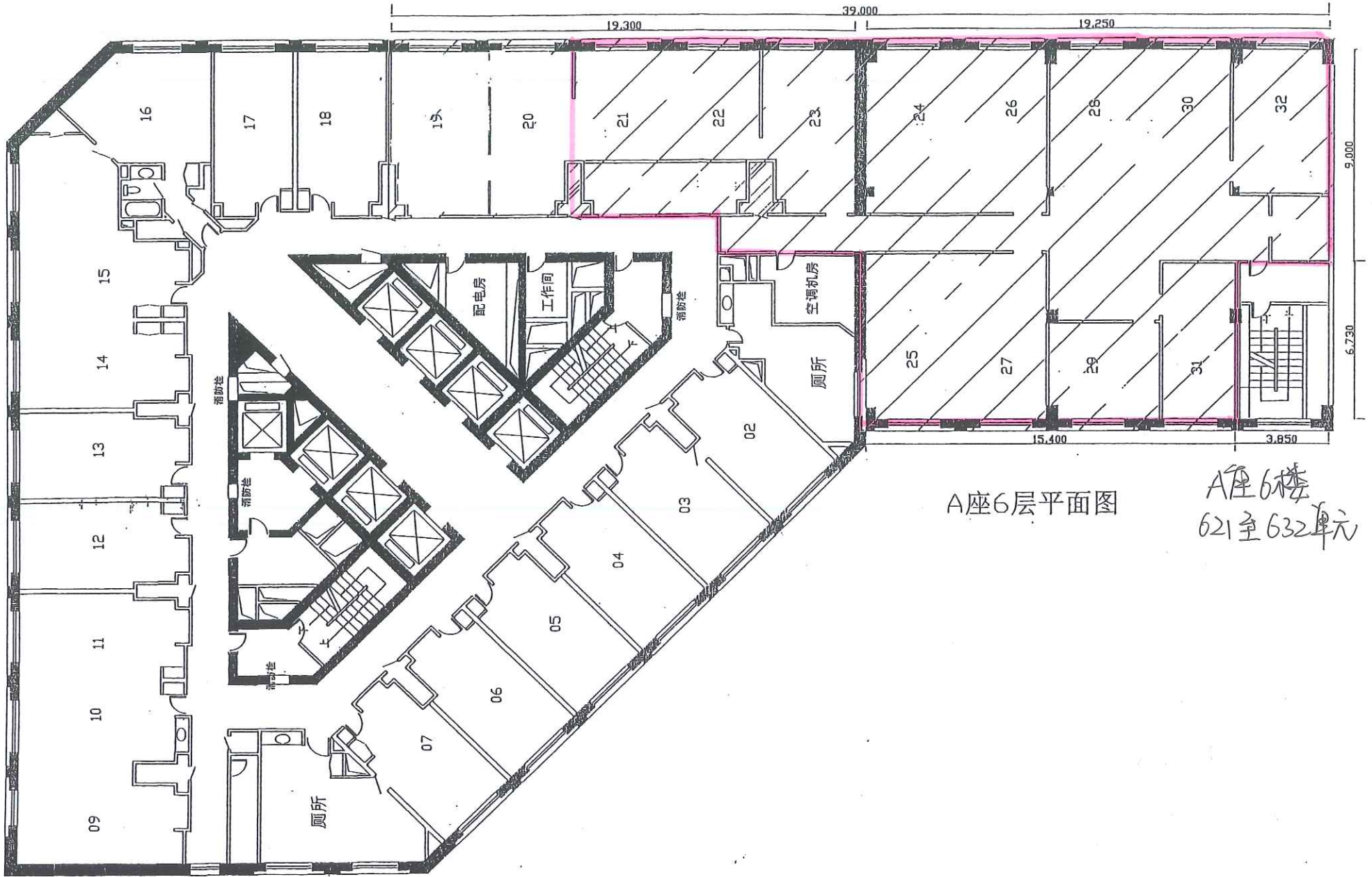
我司对上述租赁概况和租金标准作出的响应有效期至 201\_\_年\_\_月\_\_日，期间贵我双方就租赁细节进行洽商，双方以签订正式的《租赁合同》执行。我司租赁业务联系人：\_\_\_\_\_，联系电话：\_\_\_\_\_。

此致。

附件：营业执照复印件

承租人（签章）：\_\_\_\_\_

201\_\_年\_\_月\_\_日



A座6层平面图

A座6楼  
621至632单元