

新朝阳商业广场招租公告

新朝阳商业广场是广东旅游控股集团旗下的广西南宁项目。现有部分经营场地，按照相关规定和要求，诚挚对外公开招租，具体相关事项公告如下：

一、商场简况

新朝阳商业广场位于南宁市市中心朝阳路 38 号，地理环境优越，地铁 1/2 号线直达，“朝阳广场站” C/H/I 出口，交通便利。

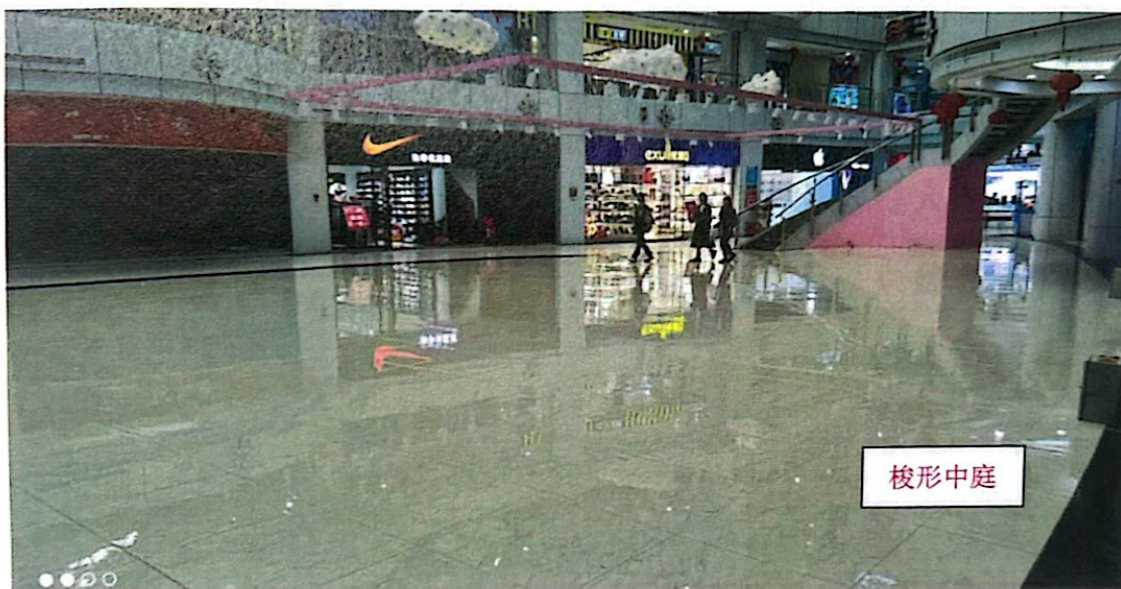
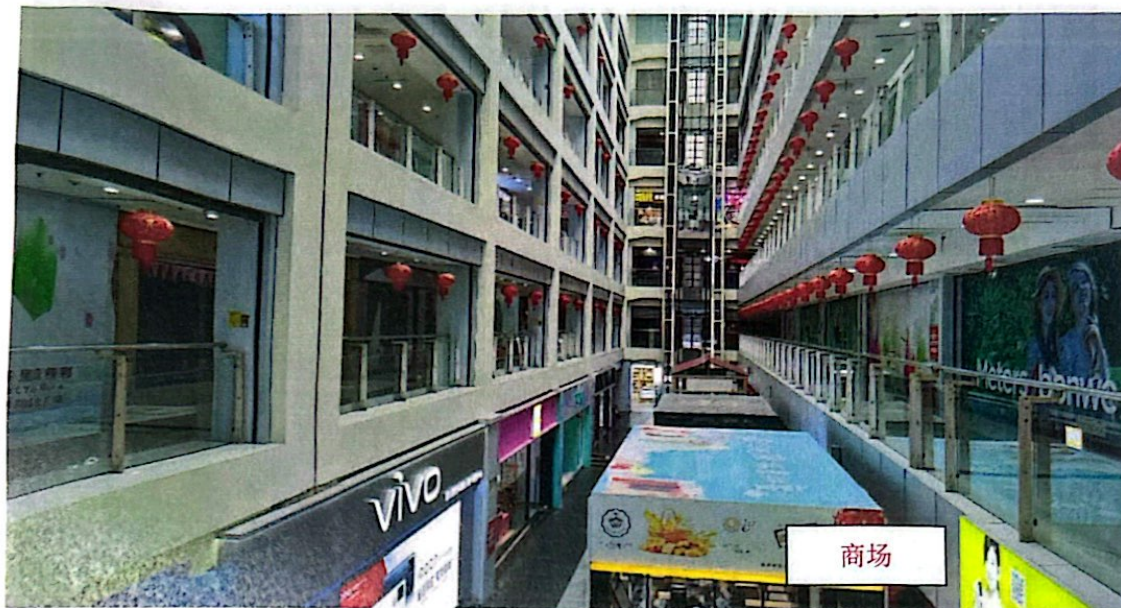
二、招租标的

分类	楼层	位置	建筑面积 (m ²)	月租金 (万元)
	一	一楼唐式庭部分区域	/	面议
		一楼 5、6 号手扶梯下方	/	面议
		靠北宁街车场出入口旁部分场地	/	面议
		靠长方形天井区域旁公共区域	/	面议
		靠六号门旁公共区域	/	面议
		靠 2 号观光梯前公共区域	/	面议



		非机动车库	1270.51	面议
二		二楼麦当劳侧门右边部分公共区域	/	面议
		二楼中通道靠3号走火梯一侧	/	面议
		C201	/	面议
四		四楼中通道靠3号走火梯一侧	/	面议
		四楼半圆弧部分公共区域	/	面议
五		五层中通道部分公共区域	/	面议
		五楼8号走火梯旁弧形公共区域	/	面议
		五楼电梯厅出口部分公共区域	/	面议







三、承租人资格

具有独立法人资格的企业或个人。

四、租赁期限

1 年以上。

五、租金结算方式

按自然月计租，每月二十五日前结算下月租金。

六、租赁押金

相当于两个月的租金和管理费。

七、公开招租期限

自公开之日起至 2024 年 12 月 31 日 17:00 止。

八、承租意向的说明

1. 承租人须提交承租意向。
2. 承租意向应在公开招租期限之内送达，逾期无效。



3. 以快递或邮寄方式投递的，以招租方实际签收的时间为准。

4. 承租意向应明确意欲承租的单元、价格、面积、期限等关键信息以及承租方所希望的所有承租条件。

九、招租方联系方式

1. 名称：广西白天鹅物业服务有限公司。

2. 地址：南宁市朝阳路 38 号新朝阳商务大厦 6 楼招商中心。

3. 联系电话：0771-2616060。

4. 投递邮箱：gxbte2613699@163.com。

广西白天鹅物业服务有限公司

2024年10月22日

