

新朝阳商业广场招租公告

新朝阳商业广场是广东旅游控股集团旗下的广西南宁项目。现有部分经营场地，按照相关规定和要求，诚挚对外公开招租，具体相关事项公告如下：

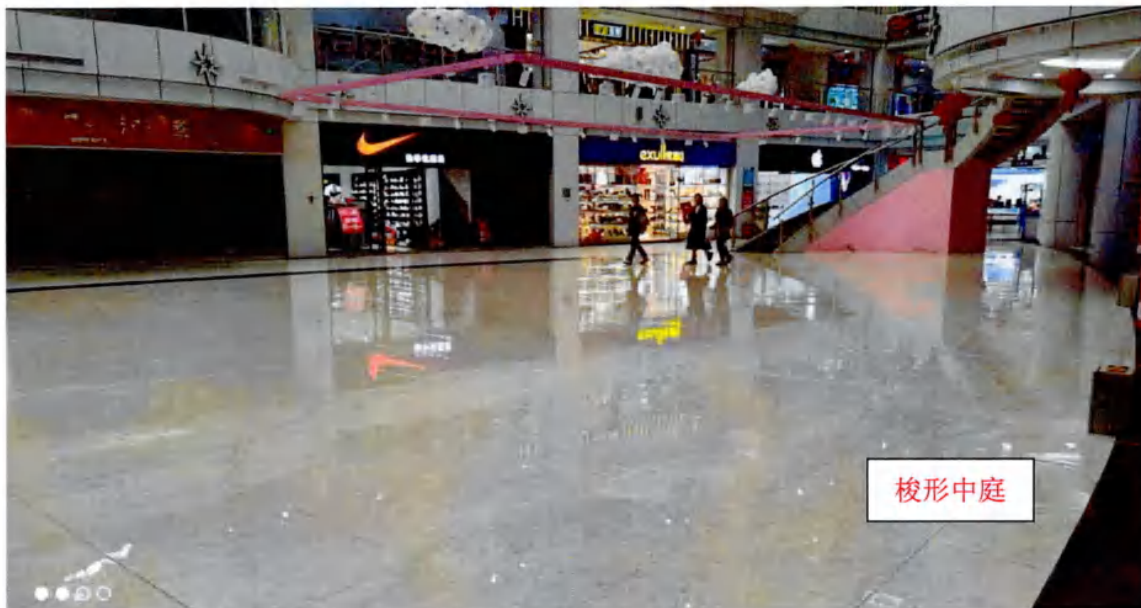
一、商场简况

新朝阳商业广场位于南宁市市中心朝阳路 38 号，地理环境优越，地铁 1/2 号线直达，“朝阳广场站” C/H/I 出口，交通便利。

二、招租标的

分类	楼层	房号	建筑面积 (m ²)	月租金 (万元)
商场	一	A1002、A1003	111.91	面议
	二	A2094	51.9	面议
		A2095	27.99	面议
	三	A3024、A3025	181.56	面议
	四	A4032	87.43	面议
		A4038-A4039	175.74	面议
	五	A5009-1	290	面议
	六	A6001-A6018 A6019-A6041	6813.92	面议

写字楼	七	B0701、B0702-1	67.54	面议
		B0712-B0715	186.28	面议
	二十三	二十三楼夹层办公室-1	298	面议





三、承租人资格

具有独立法人资格的企业或个人。

四、租赁期限

1 年以上。

五、租金结算方式

按自然月计租，每月二十五日前结算下月租金。

六、租赁押金

相当于两个月的租金和管理费。

七、公开招租期限

自公开之日起至 2024 年 7 月 30 日 17:00 止。

八、承租意向的说明

1. 承租人须提交承租意向。
2. 承租意向应在公开招租期限之内送达，逾期无效。

3. 以快递或邮寄方式投递的，以招租方实际签收的时间为准。

4. 承租意向应明确意欲承租的单元、价格、面积、期限等关键信息以及承租方所希望的所有承租条件。

九、招租方联系方式

1. 名称：南宁根德成片土地开发有限公司。

2. 地址：南宁市朝阳路 38 号新朝阳商务大厦 6 楼招商中心。

3. 联系电话：0771-2627328。

4. 投递邮箱：gxbte2613699@163.com。

南宁根德成片土地开发有限公司

2024 年 6 月 13 日

